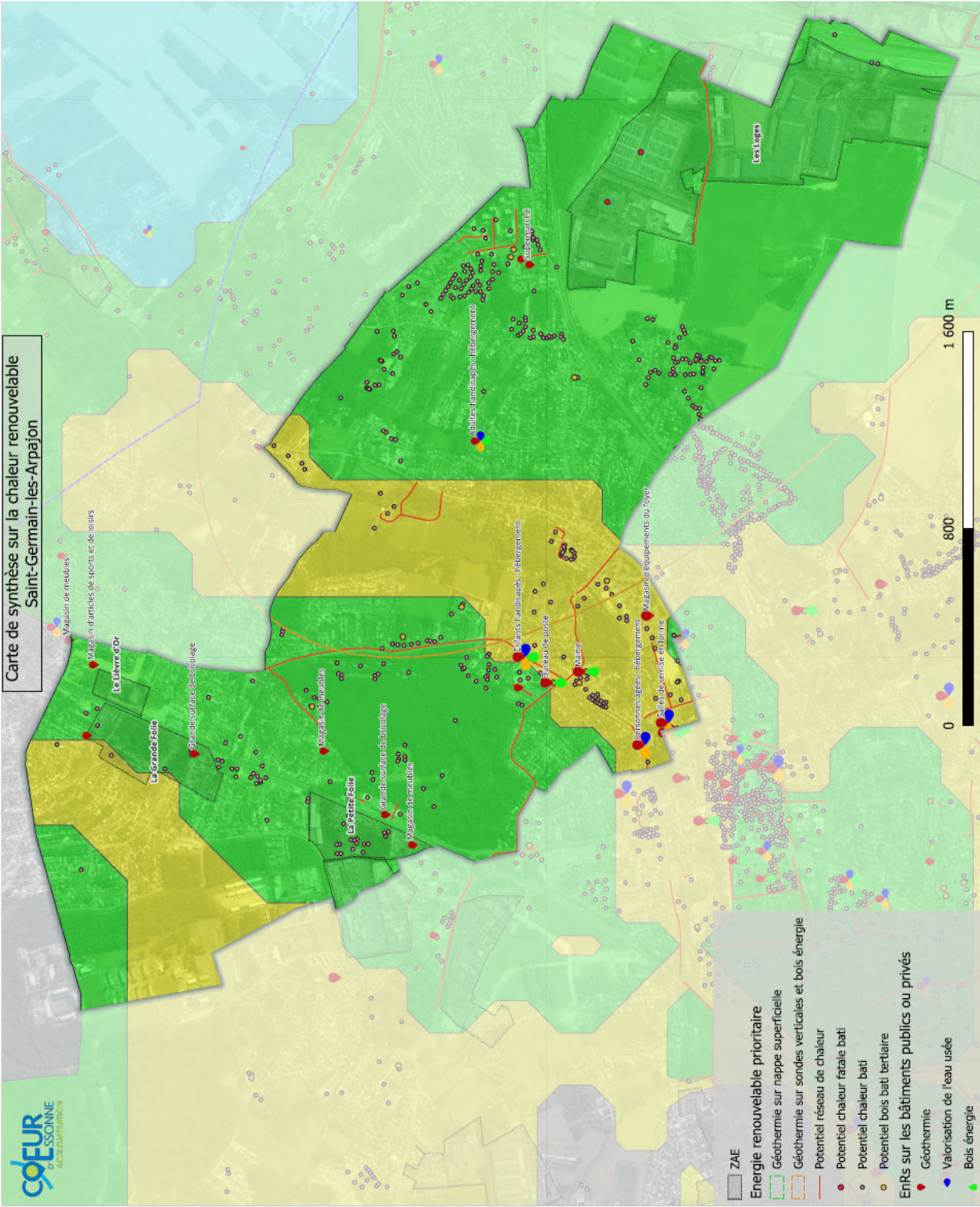


Carte de synthèse sur la chaleur renouvelable
Saint-Germain-les-Arpajon



- ZAE
- Energie renouvelable prioritaire
- Géothermie sur nappe superficielle
- Géothermie sur sondes verticales et bois énergie
- Potentiel réseau de chaleur
- Potentiel chaleur fatale bâti
- Potentiel chaleur bâti
- Potentiel bois bâti tertiaire
- EnRs sur les bâtiments publics ou privés
- Géothermie
- Valorisation de l'eau usée
- Bois énergie

1 600 m

800

0